

**MAYEKAWA**  
**MYCOM**

*"EL LADO FRÍO DE SU NEGOCIO"*

Compresor *Alternativo*  
Serie W



**¡¡¡Máxima confianza  
y alto rendimiento!!!**

## COMPRESOR ALTERNATIVO *Serie W*

El Compresor *Serie W MYCOM* es de tamaño reducido en relación a su capacidad frigorífica. En consecuencia, la superficie ocupada y el peso son menores comparativamente a las máquinas frigoríficas industriales de capacidades análogas. Está diseñado de tal manera que su control de capacidad se realiza automáticamente mediante un mecanismo descargador que actúa según las variaciones en la presión de aspiración.



En la puesta en marcha, la carga se reduce automáticamente por medio de dicho mecanismo permitiendo que el compresor arranque con el mínimo par.

La carga se alcanza únicamente después de que el compresor ha llegado a la velocidad de régimen,

reduciendo el par de arranque del motor. Esto significa que puede ser accionado por motores de menor par de arranque que los compresores similares de otras marcas.

La máxima velocidad de estos compresores es de 1.200 a 1.450 r.p.m. y su funcionamiento es silencioso gracias a su perfecto equilibrio dinámico. Se pueden utilizar con varias clases de refrigerantes con sólo sustituir algunas piezas.

***El Compresor W puede adquirirse de Simple y Doble Etapa.***



**Alimentos congelados e**  
**Industria Petroquímica**

## Compresor Serie W



### COMPRESOR DE SIMPLE ETAPA

Están divididos en modelos **2WA, 4WA, 6WA y 8WA** con un diámetro de cilindros de 95 mm y 76 mm de carrera y modelos 4WB, 6WB y 8WB con diámetro de cilindros de 130 mm y 100 mm de carrera.

### COMPRESOR DE DOBLE ETAPA (en un sólo compresor)

El compresor de doble escalón o compound está diseñado con doble cámara de aspiración y dos zonas de descarga. En el interior existen dos divisiones de forma que cada una realiza la función de los compresores de simple escalón; dos cilindros del compresor funcionan en el escalón de alta presión y, dependiendo del tipo de compresores, los otros 4 ó 6 cilindros trabajan en el escalón de baja presión. Están divididos en modelos **42WA, 62WA, 42WB Y 62WB.**

### APLICACIONES

Las aplicaciones de los Compresores Serie W son muy variadas. Sin embargo quienes más demandan esta clase de equipos por su excelente rendimiento en baja temperatura son industrias del sector alimentario como congeladoras de pescados, mariscos, frigoríficos, mataderos, almacenes de conservación de manzana y almacenes de conservación de patatas, entre muchas otras, ya que se adapta perfectamente a las condiciones de operación de sus plantas.

Las fabricas de hielo es otro mercado importante para Mayekawa, ya que prefieren emplear **Compresores Serie W**, no sólo por su alta eficiencia en congelación, sino también por su resistencia al trabajo pesado característico en ese sector. Las industrias química y petroquímica los emplea para comprimir una gran variedad de gases.



# Compresor Alternativo Serie W

## ACCESORIOS OPCIONALES

- Calentador de aceite con termostato
- Separador de aceite
- Válvula solenoide de control de capacidad

## OPCIONES PRINCIPALES

- Método de transmisión (transmisión por bandas, acoplamiento directo)
- Tapas de cabeza (con enfriamiento por refrigerante)
- Enfriador de aceite (por medio de líquido refrigerante)
- Filtro de aceite (externo)

## UNIDADES

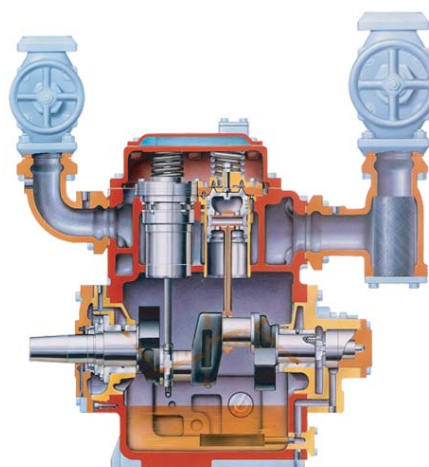
Descripción		Compresor simple etapa							
		2WA	4WA	6WA	8WA	4WB	6WB	8WB	
Refrigerante	x				R717, R22, R502				
Tipo	x								
Nº. Cilindros	x	2	4	6	8	4	6	8	
Diámetro	(mm)	95				130			
Carrera	(mm)	76				100			
Velocidad máxima	R.P.M.	1.1	1.450*			1.200*			
Desp. Máxima vel.	m³/h	71	187	281	374	381	573	764	
Modo de transmisión	x	Transmisión por bandas de acoplamiento directo							
Control de capacidad	%	100	100.5	100.66.33	100.75.50.25	100.5	100.66.33	100.75.50.25	
Aceite para refrigeración	x	MYCOM refrigeration Oil o similar							
Cantidad de aceite	lt.	5	12	14	17	20	25	26	
Conexiones succión	R 717	1-1/2" (40A)	2"(50A) 2-1/2"(65A)	2-1/2"(65A) 3"(80A)	3"(80A) 3-1/2"(90A)	3-1/2"(90A)	3-1/2"(90A) 4"(100A)	4"(100A) 5"(125A)	
Conexiones descarga	R 717	1-1/2" (40A)	2"(50A)	2-1/2"(65A)	2-1/2"(65A) 3"(80A)	3"(80A)	3"(80A) 3-1/2"(90A)	3-1/2"(90A) 4"(100A)	
Peso neto	kg.	370	580	700	820	1100	1410	1550	

## NOTA:

Para estas velocidades consulte con nuestro Departamento Técnico.

## ACCESORIOS INCLUIDOS

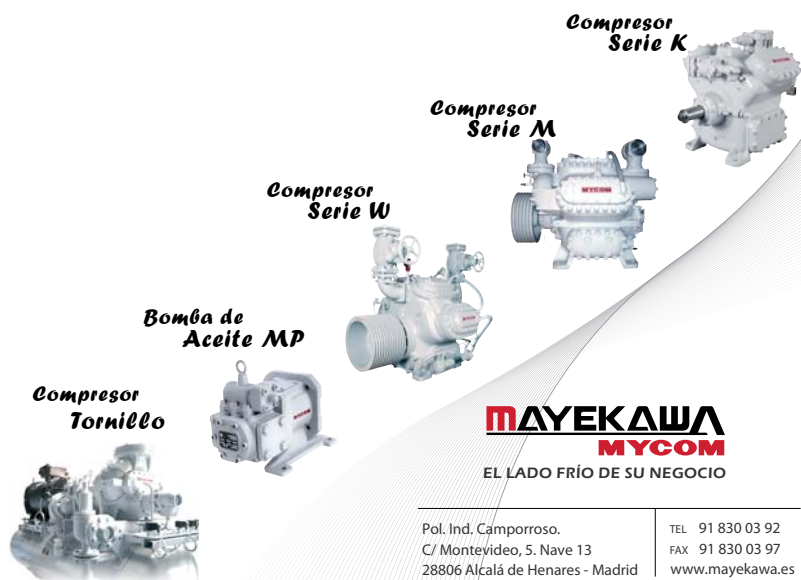
- Válvula de succión 1 pza.
- Válvula de descarga 1 pza.
- Enfriador de aceite 1 pza.
- Polea 1 pza.
- Válvula de seguridad 1 pza.
- Válvula solenoide de control de capacidad 1 pza. (excepto modelo 2WA)
- Panel de control
- Interruptor de alta presión
- Interruptor de baja presión
- Interruptor de presión de aceite
- Manómetro de alta presión
- Manómetro de baja presión
- Manómetro de presión de aceite
- Tablero para manómetros
- Filtro de aceite CUNO







**Cuidemos del Medio Ambiente.  
Es nuestro deber y nuestra responsabilidad.**



**Compresor  
Serie K**

**Compresor  
Serie M**

**Compresor  
Serie W**

**Bomba de  
Aceite MP**

**Compresor  
Tornillo**

**MAYEKAWA**  
**MYCOM**  
EL LADO FRÍO DE SU NEGOCIO

Pol. Ind. Camporroso.  
C/ Montevideo, 5. Nave 13  
28806 Alcalá de Henares - Madrid

TEL 91 830 03 92  
FAX 91 830 03 97  
[www.mayekawa.es](http://www.mayekawa.es)