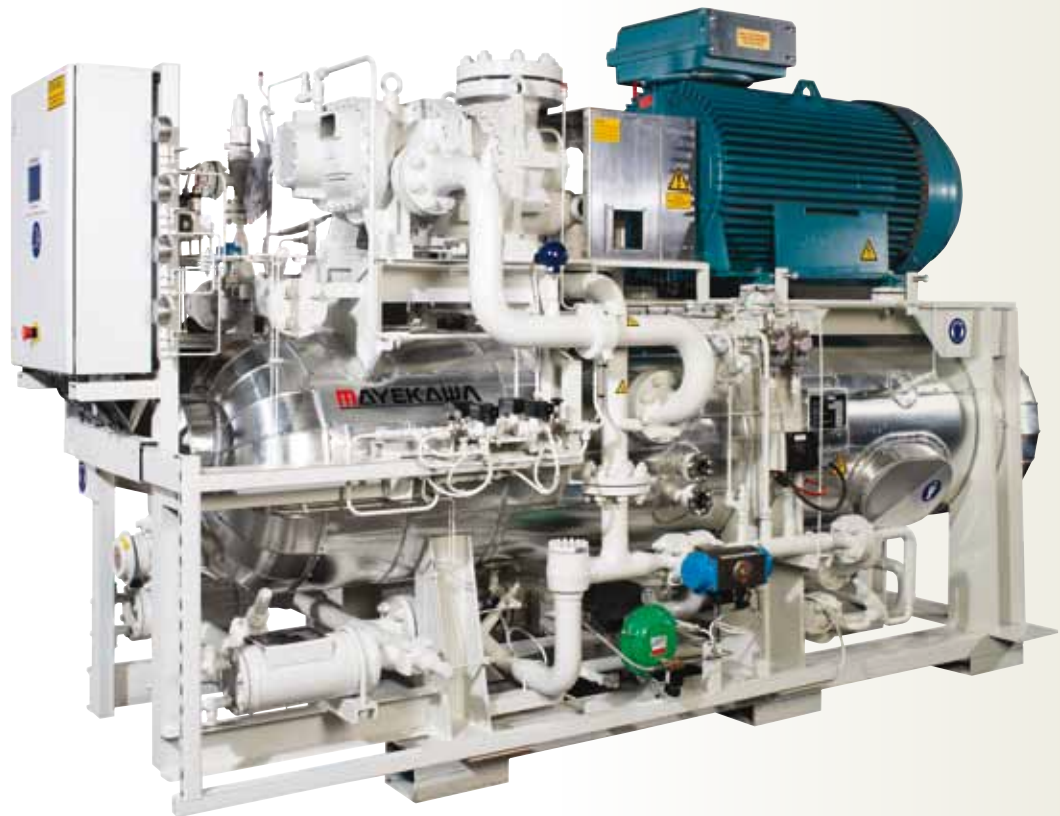




COMPRESOR DE TORNILLO DE ALTA PRESIÓN

Serie GH

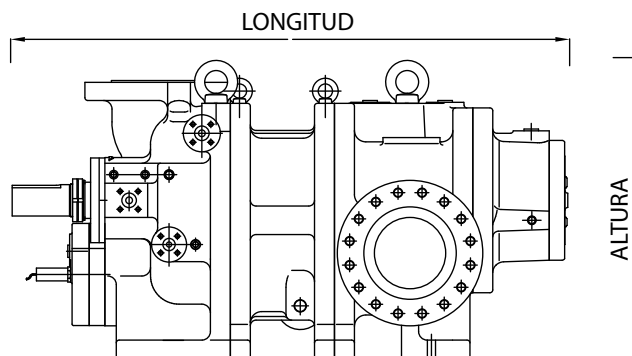
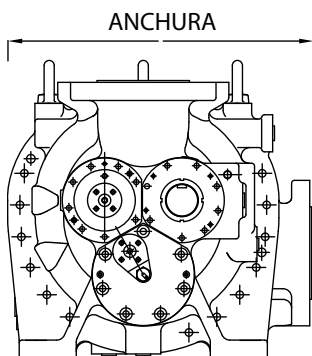


Serie GH

Los compresores de la Serie GH son compresores de tornillo con inyección de aceite que pueden funcionar de forma continuada a una presión de descarga de 5,0 MPaG. La elevada eficiencia de la Serie GH se debe al uso de un perfil de rotor especial. Los compresores de la Serie GH están diseñados para diversos gases: hidrocarburos, helio, hidrógeno, CO₂, NH₃ y otros. Esto hace que sean perfectos para aplicaciones como el suministro de gases combustibles a alta presión para turbinas de gas, sistemas de refrigeración a baja temperatura por CO₂ con ciclo de descongelación, bombas de calor de amoníaco, etc.

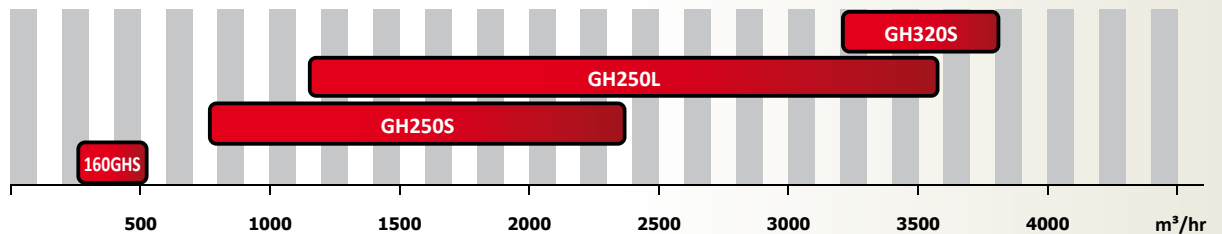
Los compresores de la serie GH incorporan rotores de acero forjado y apoyos de inclinación variable para los cojinetes de empuje¹⁾. De esta forma se prolongan los intervalos de mantenimiento, con la consiguiente reducción de costes. Los compresores de la Serie GH cumplen las normas API619, EN-378 y NACE, entre otras, y se han utilizado con éxito en muy diversos campos.

1) Salvo 160GHS



TIPO DE UNIDAD	PESO (kg)	ANCHURA (mm)	LONGITUD (mm)	ALTURA (mm)
160GHS	570	510	1021	510
GH250S	2250	785	1568	680
GH250L	2410	785	1711	680
GH320S	5000	1095	1938	970

Volumen ept
V_{th}



Elemento		Unidad	Descripción			
Modelo			160GHS-V	GH250S	GH250L	GH320S
Handling Gas			CO ₂ , NH ₃	CO ₂ , NH ₃ , Hydrocarbon, Helium, Hydrogen and other gases		
Condición nominal de funcionamiento	Presión de succión	MPaG	0,55	1,0	3,0	3,0
	Presión de descarga	MPaG	4,5	5,0	3,7	5,0
	Temperatura mínima de gas de succión	degC	-55	30		
	Temperatura máxima de gas de descarga	degC	100° C para fijar la holgura del rotor			
Condición nominal	Presión nominal de carcasa	MPaG	6,0			
	"Máxima presión permitida de funcionamiento"	MPaG	5.0 *1	5,0		
	"Máxima presión permitida de succión"	MPaG	2.0 (arranque: 2,5)	2,0	2,0	3,0
	Mínima presión permitida de succión	MPaG	0,5			
	Presión diferencial mínima entre succión y descarga	MPa	0,9	1,2		0,5
	Máxima temperatura permitida de descarga	deg °C	100			
	Velocidad máxima de eje motor	rpm	3600	4500	4500	3600
	Velocidad mínima de eje motor	rpm	1800	1450	1450	2950
Datos del compresor	Perfil de rotor	-	MYCOM Original			
	Número de lóbulos (macho)	-	5			
	Número de lóbulos (hembra)	-	7			
	Intervalo de control Vi	-	1.8, 4.6	2.3, 3.3, 4.5	1,3	1.3, 2.3, 3.3, 4.5

*1: Se permiten hasta 4,0 MPa durante el 20% de las horas totales de funcionamiento

EN EL MUNDO

- 33 países / 119 oficinas
- 8 plantas de producción



Organización en Europa

SUIZA

Rosenbergstrasse 31,
CH - 6300, Zug
Tel. +41 41 726 8626
Fax +41 41 726 8620
<http://www.mayekawa.ch/>
E-mail info@mayekawa.ch

ESPAÑA

Calle Montevideo 5,
Nave 13 POL.
Industrial Campoporroso
28806 Alcalá de Henares, Madrid
Tel. +34 91 830 0392
Fax +34 91 830 0397
<http://www.mayekawa.es/>
E-mail mayekawa@mayekawa.es

RUSIA

House 3, Flat 54, Mytnaya
St., Moscow, 119049
Tel. +7 499 230 01 76
Fax +7 499 230 21 12
<http://www.mayekawa.ru/>
E-mail info@mayekawa.ru

ALEMANIA

Gabriele-Münter Strasse 3,
82110 Germering
Tel. +49 89 5527 989 0
Fax +49 89 5527 989 19
E-mail info@mayekawa.de

FRANCIA

9, Rue Michael Faraday,
78180 Montigny-Le-Bretonneux,
Tel. +33 1 30 58 2600
Fax +33 1 30 58 1937
<http://www.mayekawa.fr/>
E-mail mycom-france@mayekawa.eu

REINO UNIDO

16 Oakhurst Gardens,
Bexleyheath, Kent DA7 5JP
Tel. +44 1322 433558
Fax +44 1322 433164

BULGARIA

94, Hristo Botev Str.1202 Sofia
Tel. +359 2 8910130
Fax +359 2 8910131

DUBAI

P.O.Box.61349, LOB. 11. No.126,
Jebel Ali Free Zone, Dubai, U.A.E
Tel. +971 4 887 2232
Fax +971 4 887 2238

INDIA

1st Floor, Balaji House,
Nr. Mahalaxmi Heights,
Mumbai-Pune Road, Pimpri,
Pune-411 018
Maharashtra, India
Tel. +91 20 2746 4537
Fax +91 20 2746 4539

AUSTRALIA

Unit 2,44 McCauley
Street Matraville NSW 2036 Australia
Tel. +61 2 9695 7000
Fax +61 2 9695 7001
E-mail mycomaus@mayekawa.com.au

NUEVA ZELANDA

Off: PO BOX 12-106 PENROSE
U2:31 Tui Street OTAHUHU
Auckland/New Zealand
E-mail info@mayekawa.co.nz

JAPÓN (SEDE CENTRAL)

3-14-15 Botan Koto-ku,
Tokyo 135-8482, JAPAN
Tel. (81)-3-3642-8181
Fax (81)-3-3643-7094
E-mail e-public@mayekawa.co.jp

MAYEKAWA Europe nv/sa

Leuvensesteenweg 605
1930 Zaventem - Belgium
Tel. +32 2 757 90 75
Fax +32 2 757 90 23
URL <http://www.mayekawa.eu>
E-mail info@mayekawa.eu